

“*opinionway*” pour

2^{èmes} Assises
**Sens &
Travail**

Le travail en France
entre mythes et réalités...

19 octobre 2023
Pierre-Etienne Bost
Directeur Conseil – Pôle transformations du travail
OpinionWay
Cofondateur **All Leaders Initiative**

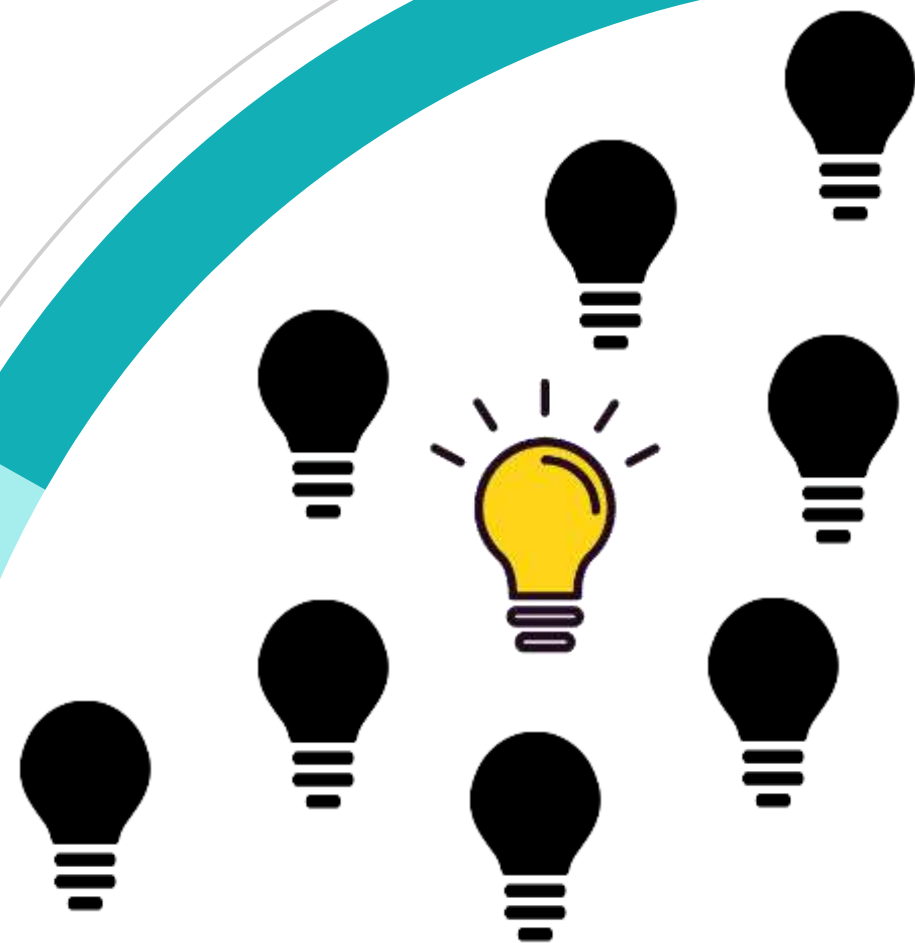


ESOMAR²²
Corporate



Le travail entre mythes et réalité...

- 5 mythes ou idées reçues à questionner...
- ... et une piste d'ouverture





MYTHE #1

« Le travail n'a plus d'importance pour les Français »

Si ! ...

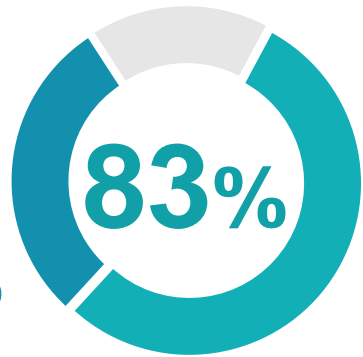
... mais avec d'autres enjeux à harmoniser

29%

« tout à fait »

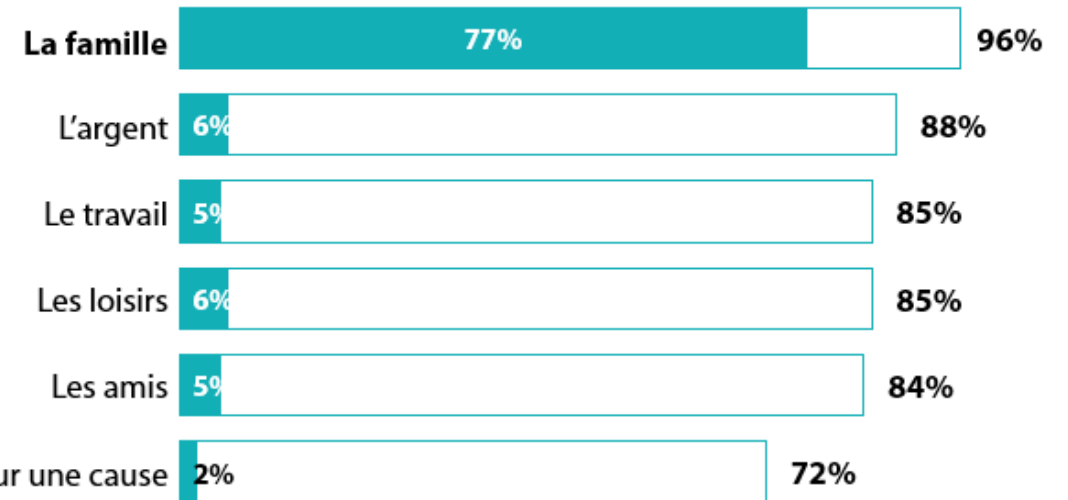
en accord avec :

« La reconnaissance que j'obtiens dans mon travail est indispensable pour moi »



se sentent épanouis au travail

● 1^{er} cité
○ A total

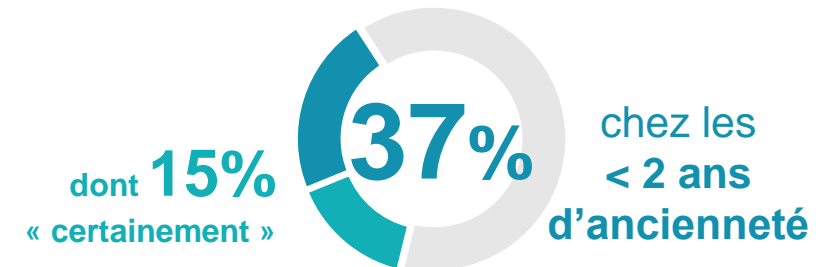
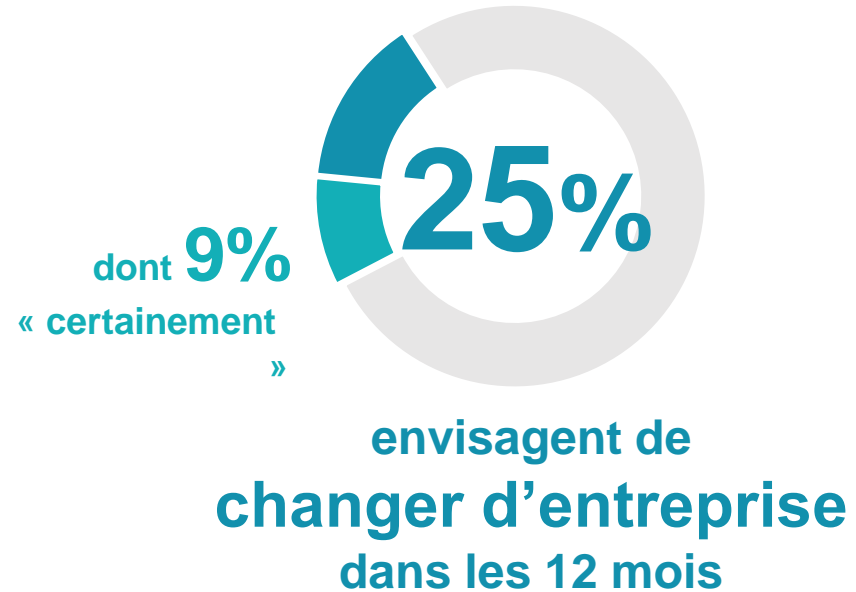
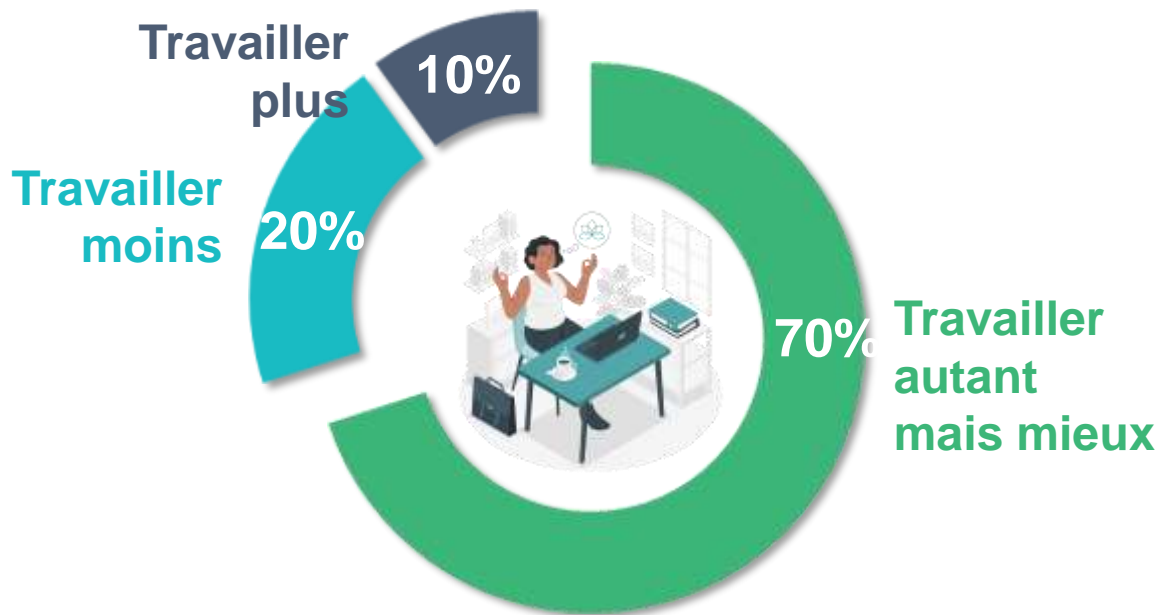


MYTHE #1

« Le travail n'a plus d'importance pour les Français »

... et donc de nouvelles formes d'exigences

Selon vous
la qualité de vie au travail
c'est...



MYTHE #2 « Les jeunes ne sont pas engagés dans le travail ! »

En réalité, ils le sont plus que la moyenne des actifs, notamment en terme d'état d'esprit !

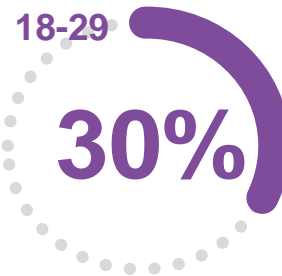
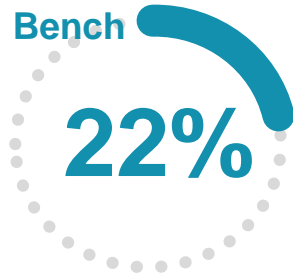
Le score INGAGE d'OpinionWay

Un score cumulant 10 critères en deux dimensions, pour mesurer les ressentis et ressorts émotionnels, l'état d'esprit des salariés - état d'esprit - et leur traduction dans des comportements actifs quotidiens

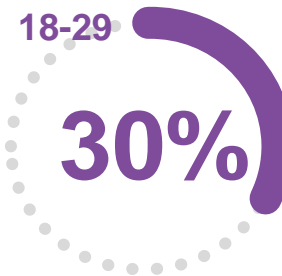
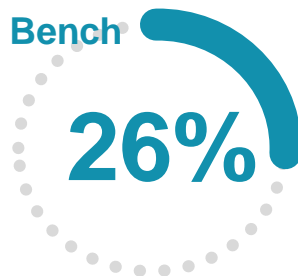
Benchmark national représentatif des actifs en France

18-29 ans

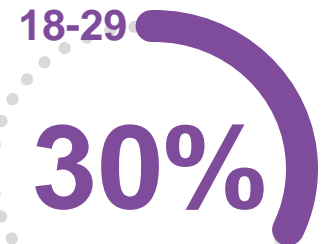
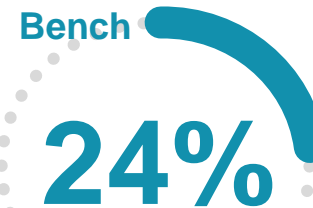
Moyenne **ETAT D'ESPRIT**



Moyenne **COMPORTEMENTS**



SCORE D'ENGAGEMENT AGREGÉ



Un « capital » à ne pas gâcher...

MYTHE #2 « Les jeunes ne sont pas engagés dans le travail »

! »
Avec un rapport au « sens » à nuancer...

- Dans le « contrat de base » vis-à-vis des employeurs...

Dans le cadre de votre carrière professionnelle, le fait qu'une entreprise déclare **avoir des engagements environnementaux et sociétaux forts**, c'est pour vous... ?

Prioritaire
ou
important



- ... mais dans une perspective toute **pragmatique**.

Quels sont les **arguments** qui vous ont donné **envie de rejoindre** votre entreprise ?

Génération Z

Ensemble

#1

Ma rémunération et autres avantages sociaux

37%

39%



Le fait d'avoir un travail qui a du sens pour moi

17%

20%



Pour quelles **raisons** avez-vous **changé de travail** ou en avez-vous l'intention ?

« Pour donner plus de sens à mon travail » :

25-34 ans
16%

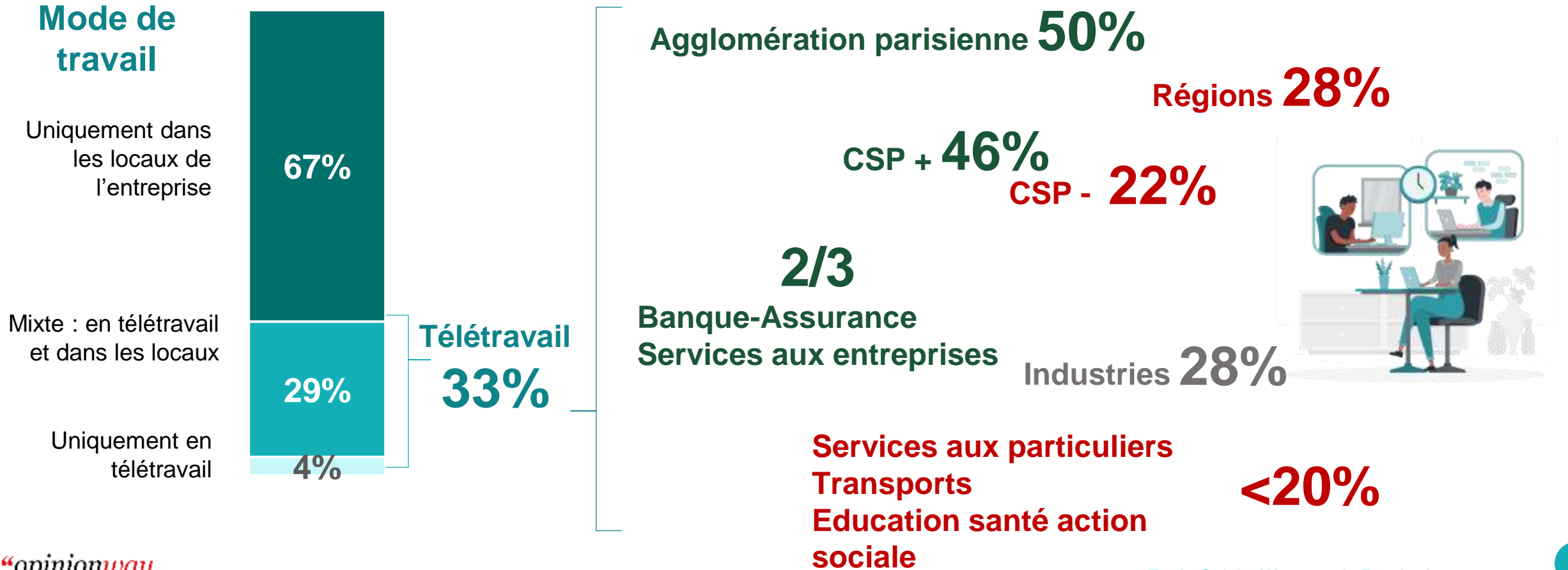
50+ ans
41%



MYTHE #3

« Le télétravail, on en revient ! »

Un télétravail installé pour durer, mais avec des réalités diverses...

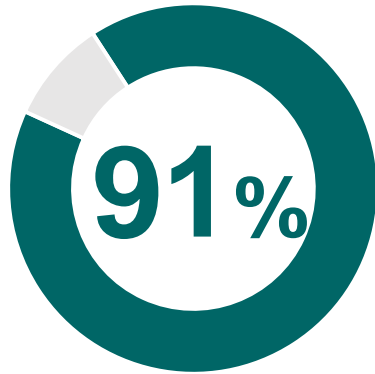




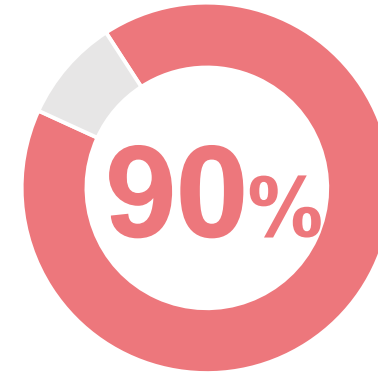
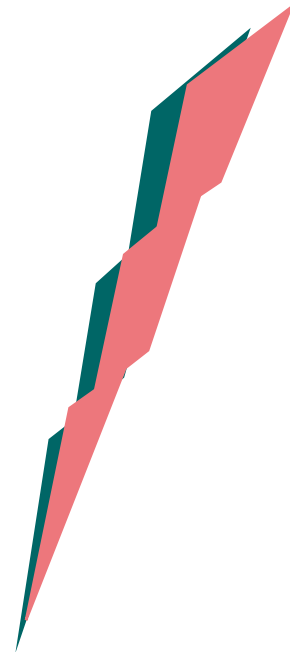
MYTHE #3

« Le télétravail, on en revient ! »

... et un vécu ambivalent



Estiment que le télétravail a un **impact positif** sur leur **santé mentale** (+5 pts vs 2022)



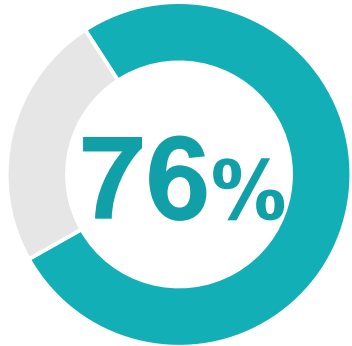
Ressentent de la **fatigue mentale** due aux **exigences** et aux **pressions de leur travail** (+9 pts vs ensemble des salariés)

MYTHE #4

« Les « séniors » ne pensent qu'à partir à la retraite au plus tôt ... »

Oui,

Actifs de 55 ans et plus :



en accord avec :

« J'ai hâte d'être à la retraite »



de pouvoir cumuler emploi et retraite selon des modalités ajustées périodiquement

mais...

1/5
retrait



est insatisfait de la manière dont son départ à la retraite s'est effectué

près de

3/5



retraités

auraient préféré partir plus tard avec des aménagements



« Je suis prêt(e) à réviser mes conditions de rémunération et de statut pour optimiser mes conditions de travail (durée, horaires, ...) »



Tout le monde gagnerait à ce que mes compétences soient valorisées et exploitées durablement



MYTHE #5

« Les 3 ans de crise covid passés, les Français au travail vont mieux » *Pas franchement...*

<p>7,2/10 ▼-0,3</p> <p>La note donnée par les salariés français sur leur santé mentale</p>	<p>69%</p> <p>Se sentent épanouis professionnellement</p>	<p>81%</p> <p>Ressentent de la fatigue mentale due aux exigences et aux pressions de leur travail</p>
<p>17% ▲+5</p> <p>Consultent au-moins occasionnellement un « psy »</p>	<p>30% ▲+6</p> <p>Estiment que la santé mentale est un enjeu <u>très</u> préoccupant (81% de très + assez préoccupant)</p>	<p>36% ▲+6</p> <p>Des entreprises ont mis en place des actions pour le bien-être de leurs salariés</p>

LA population préoccupante : les 18-24 ans

6,5/10 Note d'auto-évaluation de leur santé mentale
-0,7

22% notes <5
+12

37% sont suivi(e)s par un psy
+20

33% utilisent les ressources disponibles en entreprises
+16

+ ou - : vs moyenne des salariés



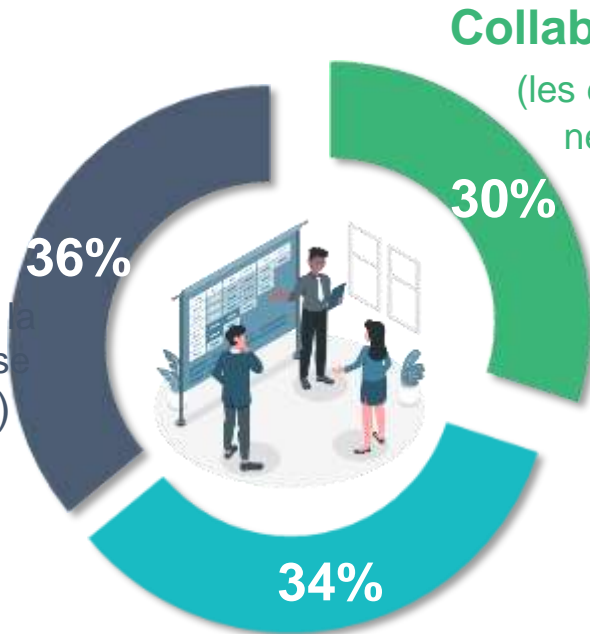
L'impact de la culture managériale sur la perception d'un travail de qualité, à la fois soutenable et performant

en accord avec : « un travail qui a du sens est un travail... »

Diriez-vous que les décisions qui touchent votre travail au quotidien sont prises généralement de manière ...



Directive
(des décisions prises centralement par la direction et qui se diffusent verticalement)



Collaborative

(les décisions sont prises au niveau des personnes compétentes et prises par leur impact, sans que la direction soit toujours impliquée)

Consultative
(certains collaborateurs sont consultés pour avis avant prise de décision centralement)



se sentent épanoui(e)s dans leur travail



état d'esprit positif en débutant le travail



ne ressentent jamais de la fatigue mentale due aux exigences et aux pressions du travail



note d'auto-évaluation de leur santé mentale

+ ou - : vs moyenne des salariés



L'impact de la culture managériale sur la perception d'un travail de qualité, à la fois soutenable et performant

Mode de décision dominant collaboratif

Diriez-vous que votre entreprise...



Favorise le travail en équipe



Incite au **challenge** et au dépassement de soi



Favorise l'innovation



Favorise la prise d'initiatives



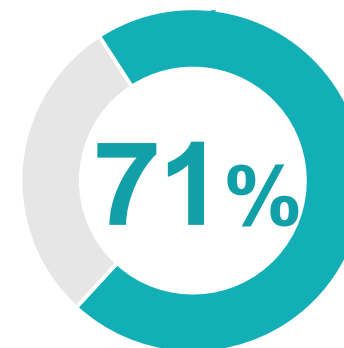
Laisse place à l'**erreur** comme **possibilité** d'amélioration



Se sentent **fiers** de travailler dans leur entreprise

+ ou - : vs moyenne des salariés entreprises 200 salariés et plus

Salariés ayant l'intention de quitter leur entreprise



citent la culture d'entreprise

... UN LEVIER A LA MAIN ET DE LA RESPONSABILITE DES

ORGANISATIONS...

WE ARE DIGITAL !

Fondé en 2000 sur cette idée radicalement innovante pour l'époque, OpinionWay a été précurseur dans le renouvellement des pratiques de la profession des études marketing et d'opinion.

Forte d'une croissance continue depuis sa création, l'entreprise n'a eu de cesse de s'ouvrir vers de nouveaux horizons pour mieux adresser toutes les problématiques marketing et sociétales, en intégrant à ses méthodologies le Social Média Intelligence, l'exploitation de la smart data, les dynamiques créatives de co-construction, les approches communautaires et le storytelling.

Aujourd'hui OpinionWay poursuit sa dynamique de croissance en s'implantant géographiquement sur des zones à fort potentiel que sont l'Europe de l'Est et l'Afrique.



RENDRE LE MONDE INTELLIGIBLE POUR AGIR AUJOURD'HUI ET IMAGINER DEMAIN

C'est la mission qui anime les collaborateurs d'OpinionWay et qui fonde la relation qu'ils tissent avec leurs clients.

Le plaisir ressenti à apporter les réponses aux questions qu'ils se posent, à réduire l'incertitude sur les décisions à prendre, à tracker les insights pertinents et à co-construire les solutions d'avenir, nourrit tous les projets sur lesquels ils interviennent.

Cet enthousiasme associé à un véritable goût pour l'innovation et la transmission expliquent que nos clients expriment une haute satisfaction après chaque collaboration - 8,9/10, et un fort taux de recommandation – 3,88/4.

Le plaisir, l'engagement et la stimulation intellectuelle sont les trois mantras de nos interventions.





RESTONS CONNECTÉS

www.opinion-way.com



Envie d'aller plus loin ?

Recevez chaque semaine nos derniers résultats d'études dans votre boîte mail en vous abonnant à notre



“opinionway

15 place de la République
75003 Paris

PARIS
CASABLANCA
ALGER
VARSOVIE
ABIDJAN

votre contact

Pierre-Etienne BOST

Directeur Conseil,
Pôle Transformations du travail
Cofondateur All Leaders Initiative
Tel. +33 6 85 54 05 11
pebost@opinion-way.com